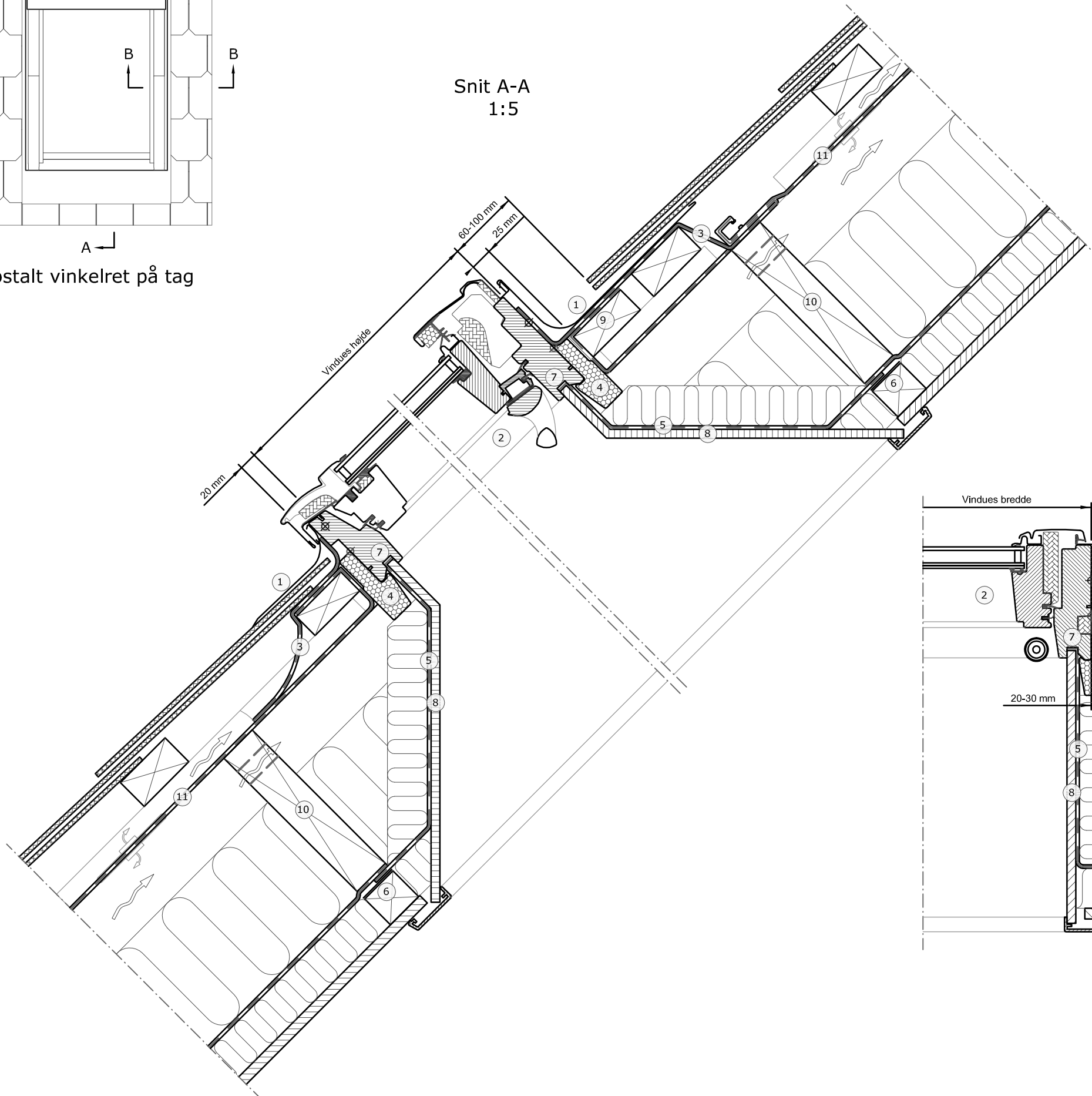
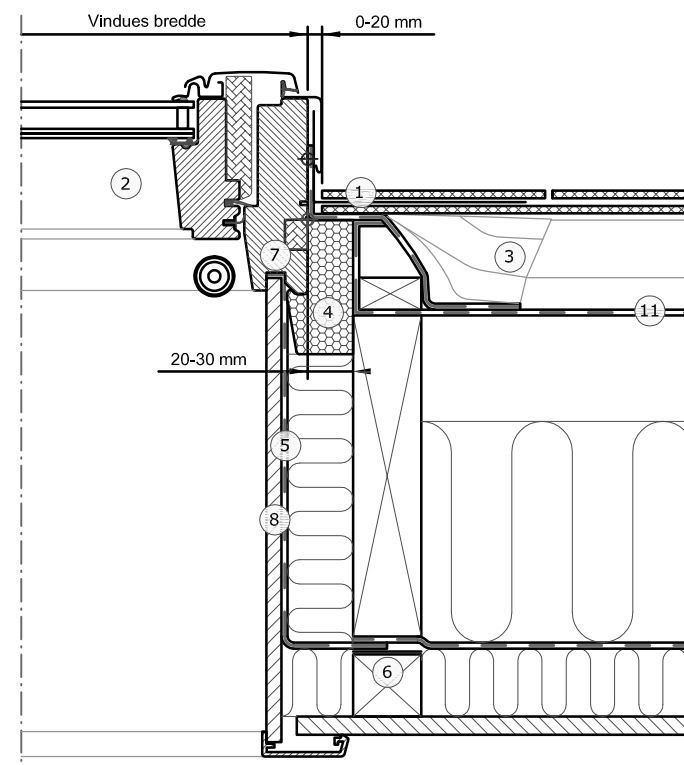


Opstalt vinkelret på tag

Snit A-A
1:5



Snit B-B
1:5



- ① VELUX inddækning (EDL 15°-90°)
- ② VELUX brandventilations vindue (GGU40 15°-90°)
- ③ VELUX undertagskrave (BFX)
- ④ VELUX karmisolering (BDX)
- ⑤ VELUX dampspærrekrave (BBX)
- ⑥ VELUX dampspærretape (BBX)
- ⑦ Silikonelæbe, trykkes fast i notgangen
- ⑧ VELUX lysningspanel (LS-)
- ⑨ Montagelægte (ej VELUX)
- ⑩ Veksel, kun ved udveksling mellem spær (ej VELUX)
- ⑪ Undertag (ej VELUX)

Tagbeklædning:

Skifer
Max 8 mm

VELUX Produkter:

GGU40
15°-90°

EDL
15°-90°

BFX

BDX

BBX

LS-

VELUX vindues størrelser:

Str.	Bredde (mm)	Str.	Højde (mm)
MK--	780	-K04	978
SK--	1140	-K06	1178
UK--	1340	-K08	1398

© VELUX GROUP ® VELUX, VELUX logoet er et registreret varemærke

VELUX

Emne: Brandventilations vindue GGU40 installeret med EDL inddækning

Tegningsnr.:---		SCo:---	
Dato: 23.11.2012	Rev. dato: 18.07.2018	Format: A3	Mål: 1:5

Note: Ved indbygning af VELUX ovenlysvinduer skal det sikres, at producentens montagevejledning gældende bygge- og brandmyndighedskrav overholdes. Tagkonstruktionen angivet på tegningen viser principperne for en tagkonstruktion og skal tilpasses den konkrete byggesag, lokal praksis for god byggeskik og øvrige byggevarerleverandørers anvisninger.